

社会医療法人 緑社会
金田病院
KANEDA HOSPITAL
 ●みどり訪問看護ステーション
 ●指定居宅介護支援事業所みどり

公益財団法人
 日本医療機能評価機構認定病院
 公益社団法人 日本人間ドック学会
 人間ドック健診施設機能評価認定施設

〒719-3193 岡山県真庭市西原63
 TEL (0867) 52-1191(代)
 FAX (0867) 52-1917
 https://www.kaneda-hp.or.jp



パワーの源！金田病院の食事

当院の食事は栄養科スタッフの手作りです。ご入院中の方には常食・治療食・嚥下調整食等、病態に応じて数十種類のメニューを1日約250食を提供しています。職員の食事や院内保育園の食事も常食と同じメニューを提供しています。1日約500食を作っている栄養科は、ご入院中の方や職員の身体も心も支えるパワーの源です。

コンシェルジュ 細田麻衣子



栄養科 科長 小原 いずみ

私たち栄養科スタッフが心がけているのは、ご入院中の方に安全で美味しい食事の提供と、職員のほとんどが利用する職員食が仕事の活力となるような食事の提供です。以前職員を対象に行ったアンケートでは、好きなメニューランキングの1位はカレーライス。職員の皆さんからは「カレーライスが美味しくて、自宅で材料や作り方をマネしてみても同じ味が出せない」との声が多数で、ご入院中の方からも好評の自慢の一品です。新作メニューは、勉強会でスタッフ19名全員が案を持ち寄って検討し、試作を重ねた上で提供します。これからも皆さんにとって食事が1日の楽しみとなるようスタッフ一同、力を合わせてがんばります。

中央検査科 技師長 見村典子

私は30年来の職員食堂利用者です。ご入院中の方の常食と同じ病院食でありながら、何ととっても美味しい。そのため食堂を利用する職員は多いのです。栄養科スタッフが毎食作ってくれる食事は、職員が閲覧可能な『金田病院栄養科レシピ集』を参考に家で作る人もいるほどの味です。美味しいご飯を、居心地の良い食堂でいただく。私はこれで午後の仕事のモチベーションが上がります。やっぱり美味しいは『正義』だと思つのです。



医療安全管理部 部長 保科英子

以前勤めていた病院では、昼食はお弁当の業者注文するが、敷地内の学食や病院内のレストランを利用していました。温かく、メニューが豊富で、懐にもやさしい金田病院の昼食。ミネストローネ、豚汁、みそ豆乳スープ、けんちん汁、粕汁(苺の汁)、ごま汁、etc. 貝たぐさんの汁物が大好きです。

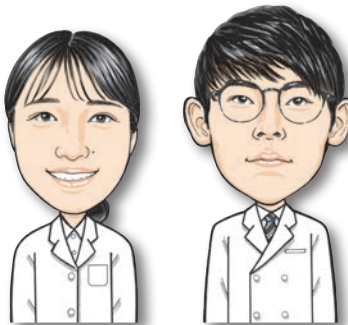


一般病棟 看護師 湯川壮真

僕は他県より帰省して4月から金田病院で働いており、勤務時は毎食職員食堂を利用しています。以前勤めていた病院にも職員食堂はあったものの利用する看護師はほとんどおらず、僕もカップ麺やコンビニ弁当でした。理由は、食事を自分で準備した方が安価だったことメニューによっては栄養面の偏りがあったことです。金田病院は福利厚生による食費の一部補助で1食当たりの個人負担額が安価なため、勤務時の食費は今までの1/4程度ノさらに栄養管理面を考えたメニューで、職員を大切にしようとの配慮を感じます。美味しいご飯をいただくことで、今まで以上に仕事に集中することができています。



地域医療研修医師 (五十音順)



川崎医科大学総合医療センター 原田 彩香
 岡山医療センター 井上 義隆



外来に、週の予定献立表を置いていただきます。参考にしてくださいね。

11月の金田病院外来診療日

日	月	火	水	木	金	土
		1	2	3	4	5
6	7	8	9	10	11	12
13	14	15	16	17	18	19
20	21	22	23	24	25	26
27	28	29	30			

通常診療 午前診療 休診
 ● 内科 ● 外科 ● 小児科 ● 小児科医師が診療
 ■ 外科当番日

- 新型コロナウイルス感染症の状況により変更の可能性がります
- 新見公立大学 健康科学部 看護学科 15名
- 真庭高等学校 専攻科 看護科 10名
- 看護科 8名

令和4年の標語 「積み上げる 地域の信頼 一つずつ」

緑社会の理念
 金田病院の理念
 金田病院の基本方針

- 奉仕・仁愛・誠実・研鑽・調和
- 医療を通じて地域社会と職員の幸福に貢献します
- 安全で良質な医療を提供します
- 期待される役割を果たします
- 機能分化と連携を一層推進します
- 職員が笑顔で働ける病院を目指します

11月の外来診療表

診療時間		月	火	水	木	金	土
内科	午前 9:00 ~ 12:00 予約外来	① 水島	① 海野	① 鎌尾	① 海野	① 水島	① 5日 水島 12日 海野 19日 鎌尾 26日 海野
		② 鎌尾	② 片山	② 佐柿	② 段	② 池田	② 5日 鎌尾 12日 藤原 19日 藤原 26日 藤原
	③ 池田	③ 今尾	担当医			担当医	担当医
午後 2:00 ~ 5:00	近藤	片山	佐柿	近藤	段		
循環器内科	午前 9:00 ~ 12:00	駿河		田渕		林	
糖尿病内科	午前 9:00 ~ 12:00				久野		
	午後 2:00 ~ 5:00	久野					
脳神経内科	午後 1:00 ~ 4:00			大久保			
腎臓内科	午前 9:00 ~ 12:00 午後 2:00 ~ 4:00			堀家			
リウマチ科	午前 9:00 ~ 12:00			浅野 (リウマチ・膠原病)			
外科	午前 9:00 ~ 12:00	西谷	西谷	三村	担当医	① 金田 (甲状腺)	5日 金田 (10:00~)
	午後 2:00 ~ 5:00	金田 (甲状腺)	手術	手術	三村	藤田	12-26日 三村 19日 西谷
脳神経外科	午前 9:00 ~ 12:00	① 14日 溝渕 28日	永瀬	① 溝渕 (11:00~)	駿河	溝渕	12日 溝渕 (予約のみ)
	午後 2:00 ~ 5:00	② 永瀬	① 1日 遠部 15日 (予約のみ)	① 溝渕 (15:00~)	駿河		
整形外科	午前 8:50 ~ 12:00	内野	内野		手術	内野	5-19日 畑 12-26日 志水 (9:00~10:30)
	午後 2:30 ~ 4:30	手術	手術		① 10日 難波 (15:00~16:30)		
泌尿器科	午後 2:30 ~ 4:30	富永 (予約のみ)				枝村 (予約のみ)	
皮膚科	午前 9:00 ~ 12:00		田中		浅沼		12日 田中
乳腺外科	午後 1:00 ~ 4:00		山本 (予約のみ)	本後 (予約のみ)			
眼科	午前 10:00 ~ 12:00 午後 1:30 ~ 3:30			守本			
心臓血管外科	午前 9:00 ~ 11:00		畝 (予約のみ)				
麻酔科 (疼痛外来)	午前 9:30 ~ 11:00		森谷 (予約のみ)		麻酔		
	午後		麻酔	麻酔	麻酔		
禁煙外来	午後 3:30 ~ 4:30		水島 (休止中)			水島 (休止中)	
緩和ケア外来	午前 10:00 ~ 12:00				三村 (予約のみ)		
ストマ外来	午後 4:00 ~ 5:00					三村・認定看護師 (予約のみ)	

- 外来診療は、救急車、紹介状をお持ちの方、予約の方を優先します
- 外来診療は全科予約制 (フリーダイヤル 0120-52-56-52 まで)

診療担当医	内科	水島	海野	鎌尾	海野	水島	池田	久野	鎌尾	海野	水島	内野	田中	浅沼	山本	本後	守本	畝	森谷	水島	三村	三村・認定看護師																			
10月	非常勤	非常勤	非常勤	非常勤	非常勤	非常勤	非常勤	非常勤	非常勤	非常勤	非常勤	非常勤	非常勤	非常勤	非常勤	非常勤	非常勤	非常勤	非常勤	非常勤	非常勤	非常勤																			
10月	非常勤	非常勤	非常勤	非常勤	非常勤	非常勤	非常勤	非常勤	非常勤	非常勤	非常勤	非常勤	非常勤	非常勤	非常勤	非常勤	非常勤	非常勤	非常勤	非常勤	非常勤	非常勤																			
原井	森	守	浅	田	山	本	富	枝	三	塚	志	畑	難	内	遠	溝	藤	西	三	金	浅	堀	大	駿	林	田	佐	松	工	藤	片	近	今	段	池	久	鎌	海	水		
田上	山	本	沼	中	本	後	永	村	船	本	水	波	野	野	瀬	渕	田	谷	村	田	野	家	久	河	河	田	谷	村	道	澄	英	宗	和	松	遠	藤	原	藤	尾	野	野
彩	義	雅	典	美	志	悠	康	啓	浩	紀	利	良	崇	高	英	雅	修	正	卓	道	澄	英	宗	和	宗	和	宗	道	澄	英	宗	和	松	遠	藤	原	藤	尾	野	野	
香	隆	之	佳	子	裕	江	介	平	文	介	之	彰	文	彦	城	昭	之	斗	史	司	弘	患	之	平	城	菜	菜	美	子	郎	一	樹	瑛	士	德	人	輝	行	孝	明	