

# 情報発信ステーション

第22号 企画・発行：特定医療法人緑社会 コスモス 秋桜号



コスモスは、秋に桃色・白・赤などの花を咲かせますが、品種改良により黄色・オレンジなどの色も作り出されています。かわらや休耕田、スキー場に植えられたコスモスの花畑は見事です。

## 第56回日本病院学会・岡山市で開催 新しい病院のあり方を探る

「コラボレーションによる地域連携」

伝統ある日本病院学会が、平成18年7月7日・8日の2日間にわたり開催されました。岡山県での開催は実に30年ぶり、参加者は過去最高の延べ7,000名を越えました。演題も575に上り、各会場は活発な討論の場となりました。

今回は、寛仁親王の記念講演「癌患者から見た病院のあり方と、我が国の福祉のあるべき姿」を始め5つの特別講演、渡辺和子氏の市民公開講座、7つのシンポジウム、16の職能団体によるワークショップも企画されました。

### 金田病院から8名が発表

今回開催された日本病院学会で、当院からは院長をはじめ8名が発表させていただきました。発表直後、東京の出版社から原稿の依頼をいただいたり、石川県の病院からは講演・見学のご依頼をいただくなど、その関心の高さに驚きました。

向学心に溢れる方々と出会えたことで、私たちは多くの知識を得ました。ここで習得したことを実行し、研鑽を積み、これからも地域の皆さまのご期待にお応えできる病院を目指してまいります。



- 今後の展望
1. チーム医療として褥瘡対策活動と、栄養サポートチーム(NST)、感染対策チーム(IST)とのコラボレーションをはかる
  2. 電子カルテシステムを活用し、統計・解析データの共有を目指す
  3. 活動に対するアセスメントを十分に行い、効果的な計画立案を行う



「これからのホスピタリティー」

院長 金田 道弘

「病院コンシェルジュの役割」

医事課・コンシェルジュ 細田麻衣子

「おむつ交換法の見直し」

看護部 病棟看護師 大谷 幸子

「外来での術前手術室オリエンテーション導入の効果」

看護部 外来看護師 小柳 史織

「計画的褥瘡対策とその効果」

看護部 病棟看護師 小出 朱美

「脳血管疾患患者におけるFIMと転帰先の関係について」

リハビリテーション科 室長 丸山 謙二

「信頼される人間ドックを目指して」

人間ドック・健診課 課長 山田 育江

「情報発信ステーション」

地域医療連携室 室長 田中 聖隆



## 院内売店で

## 「栄養補助食品」の 取り扱いを始めました

院内売店では、褥瘡予防にも有効とされている栄養補助食品の取り扱いを始めました。高カロリーで飲みやすいジュースやゼリー、飲み込みが困難な方にも安全なトロミ食、鉄分やカルシウムが豊富なウエハースなど取り揃えています。どうぞお気軽にお立ち寄りください。



## 改善いたしました

このたび受付ロビーのお体の不自由な方のトイレに「おむつ替えシート」を設置いたしました。大変ご不便をおかけしましたが、皆様からの貴重なご提案により改善させていただきました。ありがとうございました。

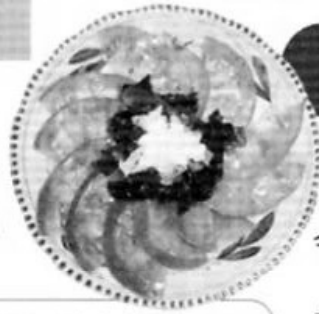
## 栄養課からおすすめの一品！

# 「トマトの 和風・美人サラダ」

### 作り方

- ① トマトは薄切りにし、皿にならべます。
- ② 生ワカメは塩出しをし、小口大に切ります。
- ③ たまねぎはみじん切りにし、水にさらしておきます。
- ④ 貝割れは食べやすい大きさに切ります。
- ⑤ ①の上にワカメ、たまねぎ、貝割れをのせてしょうゆドレッシングをかければ出来上がりです。

\*青じそドレッシングを使っても美味しく、手軽に作れます。



### 材 料 (4人分)

トマト ……2~3個(約350g)  
生ワカメ ……60g  
たまねぎ ……40g  
貝割れ ……適量

### 「しょうゆドレッシング」

サラダ油 ……小さじ2  
砂糖 ……小さじ1  
生姜しぼり汁 ……小さじ1弱  
酢 ……大さじ1  
しょうゆ ……大さじ1.5  
塩 ……少々

## 栄養課からこんにちは

栄養課 調理師 佐田 順子

今では一年中見かけるトマトですが、今が旬。

トマトの赤い色素「リコピン」には、がんや動脈硬化などの様々な生活習慣病の原因となる活性酸素を消去するはたらき「抗酸化作用」があります。

抗酸化作用はシミやソバカスの原因となるメラニンの促成を抑える作用もあり美白にも効果的です。

トマトは生で食べるのはもちろんの事、炒めても煮込んでもジュースにしても美味しくいただける、夏を代表する食材の一つです。

今回は旬のトマトを使った簡単で美味しく、健康にもいい「トマトの和風・美人サラダ」をご紹介します。

### ● 特定医療法人 緑社会 理念 ●

## 奉仕 仁愛 誠実 研鑽 調和

### ● 金田病院理念 ●

金田病院は、二次医療圏・日常医療圏の中で、地域の医療機関との緊密な連携のもとに、地域の中核病院として、人々に分かりやすい医療提供体制を構築します。

金田病院の医療提供体制は、急性期医療を基幹とし、「亜急性期医療管理」・「療養病床入院医療管理」を含む医療を担当し、地域医療の完結に寄与します。

### ● 基本方針 ●

○ 金田病院は、地域の人々に、良質な医療・介護を提供します。

○ 金田病院は、地域の人々と、揺るぎない信頼関係を築いて行きます。

○ 「個人情報保護法」を厳守するとともにプライバシーを尊重します。

○ 根拠に基づく公平な医療を提供します。

○ 診療は、医師の説明と、患者様の選択に基づいて行います。



(財)日本医療機能評価機構認定病院 (社)日本病院会 人間ドック・健診施設機能評価認定病院  
特定医療法人 緑社会

# 金 田 病 院

TEL(0867)52-1191(代) FAX(0867)52-1917  
http://www.kaneda-hp.com  
〒719-3193 岡山県真庭市西原63

毎月第4土曜日は休診日です。(呼吸器内科は診療いたします。)

※但し、救急患者さまは休診日、診療時間外も24時間体制で0867-52-1191にて受け付けております。